

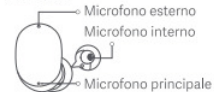
Leggere attentamente il presente manuale prima dell'uso del dispositivo e conservarlo per ogni riferimento futuro.  
Le illustrazioni del prodotto, degli accessori e dell'interfaccia utente nel manuale utente sono esclusivamente a scopo di riferimento. Il prodotto effettivo e le relative funzioni possono variare a causa dei miglioramenti apportati al prodotto stesso.

## Panoramica del prodotto

### Custodia di ricarica

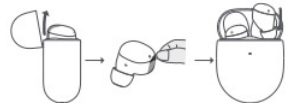


### Auricolari



37

## Primo utilizzo



1. Aprire il coperchio ed estrarre gli auricolari.
2. Rimuovere la pellicola protettiva.
3. Collocare entrambi gli auricolari nella custodia di ricarica. Chiudere e aprire il coperchio per avviare l'associazione.

## Come indossarli



- Posizionare delicatamente l'auricolare nel condotto uditivo, quindi regolarlo in una posizione comoda.
- Durante le chiamate, assicurarsi di puntare il microfono principale verso la bocca per chiamate più chiare.

38

Nota: i copriauricolari di misura M sono preinstallati. Se li si trova scomodi, provare le misure L o S per una maggiore comodità.

## Caricamento

### Ricarica degli auricolari

Quando gli auricolari sono posizionati nella custodia di ricarica, inizieranno automaticamente a ricaricarsi.  
Nota: dopo aver utilizzato gli auricolari, riporli nella custodia di ricarica. Questo prolungherà la loro vita utile e contribuirà a evitare di smarrirli o di metterli fuori posto.

### Ricarica della custodia di ricarica

Per caricare contemporaneamente gli auricolari e la custodia di ricarica, usare il cavo di ricarica di Tipo C. In fase di ricarica l'indicatore è bianco e si spegne quando la carica è completata.



39

## Accensione

Assicurarsi che la custodia di ricarica non abbia la batteria scarica con gli auricolari inseriti. Aprire il coperchio della custodia di ricarica: gli auricolari si accenderanno automaticamente.

## Spegnimento

- Assicurarsi che la custodia di ricarica non abbia la batteria scarica. Rimettere entrambi gli auricolari nella custodia di ricarica e chiudere il coperchio: gli auricolari si disconnetteranno automaticamente e inizieranno a caricarsi, e si spegneranno automaticamente una volta completamente carichi.
- Una volta accesi e rimossi dalla custodia di ricarica, gli auricolari si spegneranno automaticamente dopo circa 1 ora se disconnessi dal dispositivo e se non si eseguono operazioni (come indossarli o rimetterli nella custodia).

40

## Connessione

### Prima connessione

Al primo utilizzo, mettere entrambi gli auricolari nella custodia di ricarica e chiudere il coperchio. Aprire nuovamente il coperchio e l'indicatore della custodia di ricarica lampeggerà lentamente in bianco per circa 1 minuto. Durante questo periodo, abilitare la funzione Bluetooth sul telefono, quindi cercare e toccare "Redmi Buds 4" per collegare gli auricolari. Se gli auricolari sono collegati con successo, l'indicatore della custodia di ricarica si spegnerà dopo 7 secondi; altrimenti, si spegnerà automaticamente dopo aver lampeggiato lentamente per 1 minuto. Nota: se gli auricolari non possono essere collegati, chiudere e aprire il coperchio e poi ripetere l'operazione di cui sopra.

### Connessione ad altri dispositivi

Assicurarsi che la custodia di ricarica non abbia la batteria scarica e poi mettere entrambi gli auricolari nella custodia. Tenere aperto il coperchio e tenere premuto il pulsante della custodia di ricarica per 2 secondi finché l'indicatore della custodia di ricarica non inizia

41

a lampeggiare. Ora è possibile cercare e connettersi con gli auricolari su un nuovo dispositivo.

Quando gli auricolari sono collegati, qualsiasi dispositivo precedentemente associato può selezionare e ricollegarsi con gli auricolari dai suoi record di associazione. Una volta ricollegati, gli auricolari si scollegano dal dispositivo corrente con cui sono già associati.

### Connessione automatica

Quando gli auricolari si trovano nella custodia di ricarica, aprire il coperchio della custodia di ricarica collegherà automaticamente gli auricolari al dispositivo Bluetooth utilizzato più di recente. Se gli auricolari non riescono a connettersi a nessun dispositivo Bluetooth, entreranno automaticamente nella modalità a basso consumo.

### Disconnesso

Quando gli auricolari sono collegati a un dispositivo, se il Bluetooth del dispositivo è disattivato, il dispositivo è troppo lontano per essere collegato, o entrambi gli auricolari sono nella custodia di ricarica con il coperchio chiuso, gli auricolari si disconnettono dal dispositivo.

42

## Ripristino impostazioni di fabbrica

1. Collocare gli auricolari nella custodia di ricarica.
2. Metodi

Metodo 1: chiudere il coperchio della custodia di ricarica. Tenere premuto il pulsante della custodia di ricarica per circa 10 secondi finché l'indicatore della custodia di ricarica rimane acceso per circa 3 secondi e poi si spegne.

Metodo 2: aprire il coperchio della custodia di ricarica. Tenere premuto il pulsante della custodia di ricarica per circa 10 secondi finché l'indicatore della custodia di ricarica rimane acceso per circa 3 secondi e poi lampeggia lentamente.

Gli auricolari saranno ripristinati con le impostazioni di fabbrica. La cronologia delle connessioni è stata cancellata e gli auricolari sono in attesa di una connessione.

Nota: a causa delle caratteristiche tecniche del Bluetooth, potrebbe verificarsi una perdita intermittente occasionale della connessione o del suono in zone con intensa interferenza del segnale elettromagnetico a 2,4 GHz.

43

## Panoramica delle funzionalità

Nota: quando il clima è freddo all'aperto e le tue mani si seccano, gli auricolari potrebbero non funzionare quando li tocchi.



### Durante le chiamate

Doppio tocco: rispondere a una chiamata  
Tripla tocco: rifiutare o chiudere una chiamata

### Musica

Doppio tocco: pausa o play  
Tripla tocco: riprodurre la prossima traccia  
Estrarre uno degli auricolari: Mette in pausa la musica/indossare nuovamente l'auricolare entro 120 secondi per riprendere la riproduzione

### Modalità cancellazione del rumore/

### Modalità trasparenza

Quando si indossano entrambi gli auricolari, premere e tenere premuto uno dei due auricolari per passare scorrere tra: Modalità cancellazione del rumore <-> Modalità trasparenza

44

## Collegamento con l'app

1. Scansionare il codice QR per scaricare e installare Xiaomi Earbuds per attivare più funzionalità.

2. Accertarsi che gli auricolari siano nella custodia di ricarica, chiudere il coperchio e tenerlo vicino a uno smartphone sbloccato e abilitato alla tecnologia Bluetooth; aprire il coperchio e seguire le istruzioni dell'interfaccia dell'app per collegare gli auricolari.



(Android)

Scansionare il codice QR per scaricare l'app Xiaomi Earbuds.

45

## Specifiche tecniche

Nome: Wireless Earphones  
Modello: M2137E1  
Banda di frequenza: 2402-2480 MHz  
Potenza in uscita RF massima: <20 mW  
Temperatura di conservazione: da 0 °C a 45 °C  
Temperatura di esercizio: da 0 °C a 45 °C

### Auricolari

Portata wireless:  
10 m (in un ambiente privo di ostacoli)  
Ingresso: 5 V=100 mA  
Connettività wireless: Bluetooth® 5.2

### Custodia di ricarica

Modello: M2137E1  
Porta di ricarica: Tipo C  
Capacità della batteria: 620 mAh  
Ingresso: 5 V=450 mA  
Uscita: 5 V=240 mA

Compatibile con: questo prodotto supporta solo alcuni sistemi Android o iOS. Per informazioni dettagliate, visitare la pagina del prodotto su [www.mi.com](http://www.mi.com).

46

## Informazioni di sicurezza importanti

- Il prodotto ha una batteria incorporata che non può essere estratta o sostituita. Per evitare danni alla batteria o al prodotto, non smontare o modificare la batteria da soli. La batteria può essere sostituita solo dai fornitori di servizi autorizzati e deve essere sostituita con il medesimo tipo. La sostituzione di una batteria con un tipo non idoneo può vanificare una protezione (ad esempio, da incendi, esplosioni, perdita di elettroliti esplosivi, ecc.). Non smaltire le batterie usate con i rifiuti domestici. Lo smaltimento del presente prodotto e delle batterie usate deve essere conforme alle leggi e ai regolamenti locali.
- Non tentare di smontare, riparare o modificare il prodotto, poiché ciò potrebbe comportare incendi o danneggiare il prodotto.
- Durante l'utilizzo, tenere l'indicatore del prodotto lontano dagli occhi di bambini e animali.
- Non smontare, forare o schiacciare il prodotto né esporlo al fuoco.
- Se ci sono segni di arrossamento e gonfiore nell'area di contatto con la pelle, smettere immediatamente di usarlo e consultare un medico.

47

- Per impedire la possibile perdita dell'udito, non utilizzare un volume elevato per lunghi periodi di tempo.
- Questi auricolari e i rispettivi accessori possono includere componenti di piccole dimensioni. Tenerli fuori dalla portata dei bambini.
- Lo smaltimento di una batteria nel fuoco o in un forno caldo, lo schiacciamento meccanico o il taglio di una batteria possono provocare un'esplosione.
- L'esposizione di una batteria in un ambiente circostante a temperatura estremamente elevata può provocare un'esplosione o la perdita di liquidi o gas infiammabili.
- Una batteria soggetta a una pressione dell'aria estremamente bassa può provocare un'esplosione o la perdita di liquidi o gas infiammabili.
- Le informazioni sul prodotto e i marchi di certificazione si trovano nella custodia di ricarica.
- Il simbolo indica la tensione CC.

Il marchio e i loghi Bluetooth® sono di proprietà di Bluetooth SIG, Inc. e il loro utilizzo è concesso in licenza a Xiaomi Inc.. Altri marchi e nomi appartengono ai rispettivi proprietari.

48

## CE DICHIARAZIONE DI CONFORMITÀ EUROPEA

Con la presente, Chongqing Qianxing Technology Co., Ltd. dichiara che l'apparecchiatura radio di tipo M2137E1 è conforme alla Direttiva 2014/53/UE. Il testo completo della dichiarazione di conformità UE è disponibile al seguente indirizzo Internet:  
<http://www.mi.com/global/service/support/declaration.html>

49

## Informazioni RAEE

Tutti i prodotti contrassegnati da questo simbolo sono rifiuti di apparecchiature elettriche ed elettroniche (RAEE) in base alla direttiva 2012/19/UE che non devono essere smaltiti assieme a rifiuti domestici non differenziati. Al contrario, è necessario proteggere l'ambiente e la salute umana consegnando i rifiuti a un punto di raccolta autorizzato al riciclaggio di rifiuti di apparecchiature elettriche ed elettroniche, predisposto dalla pubblica amministrazione o dalle autorità locali. Lo smaltimento e il riciclaggio corretti aiutano a prevenire conseguenze potenzialmente negative per l'ambiente e la salute umana. Contattare l'installatore o le autorità locali per ulteriori informazioni sulla sede e per i termini e le condizioni di tali punti di raccolta.

50

## Avviso sulla garanzia

Il consumatore Xiaomi può usufruire di garanzie aggiuntive a determinate condizioni. Xiaomi offre specifici vantaggi di garanzia per il consumatore in aggiunta, e non in sostituzione, di qualsiasi garanzia legale stabilita dal diritto nazionale sulla protezione dei consumatori. La durata e le condizioni relative alle garanzie legali sono stabilite dalle relative norme locali. Per ulteriori informazioni sui vantaggi della garanzia per i consumatori, fare riferimento al sito Web ufficiale di Xiaomi <https://www.mi.com/en/service/warranty/>. Salvo quanto vietato dalle leggi o altrimenti promesso da Xiaomi, i servizi post-vendita saranno limitati al paese o alla regione dell'acquisto originale. In base alla garanzia dei consumatori, nella misura massima consentita dalla legge, Xiaomi riparerà, sostituirà o rimborserà il prodotto a sua discrezione. Non sono coperti dalla garanzia la normale usura, cause di forza maggiore, uso improprio o danni causati da negligenza o errori da parte dell'utente. La persona di contatto per il servizio post-vendita può essere qualsiasi addetto della rete di assistenza

51

autorizzata Xiaomi, un addetto dei distributori autorizzati Xiaomi o il venditore finale che ha venduto i prodotti al cliente. In caso di dubbi, contattare la persona indicata da Xiaomi. I prodotti che non sono stati debitamente importati e/o debitamente prodotti da Xiaomi e/o debitamente acquisiti da Xiaomi o da un rivenditore ufficiale di Xiaomi non sono coperti dalle presenti garanzie. Come da legislazione applicabile, l'utente può usufruire delle garanzie dal rivenditore non ufficiale che ha venduto il prodotto. Perciò Xiaomi invita l'utente a contattare il rivenditore da cui ha acquistato il prodotto.

52

Scatola	Neto	Manuale	Pellicola	Borsa
PAP 20	PAP 21	PAP 22	PET 1	CPE 7
Carta	Carta	Carta	Plastica	Plastica
<b>RACCOLTA DIFFERENZIATA</b>				
Verifica le disposizioni del tuo comune. Separa le componenti e conferiscile in modo corretto.				

Fabbricato per:  
Xiaomi Communications Co., Ltd.  
Fabbricato da:  
Chongqing Qianxing Technology Co., Ltd.  
(un'azienda del Mi Ecosystem)  
Indirizzo: No. 8, Shuangxing Avenue, Biquan Street, Bishan District, Chongqing Municipality, Cina

Per ulteriori informazioni, visitare il sito [www.mi.com](http://www.mi.com)  
Versione manuale utente: V1.0

53